

The background features two sets of horizontal, wavy, light blue lines that create a sense of motion and depth. These lines are composed of many thin, overlapping layers, giving them a soft, ethereal appearance. They are positioned above and below the central text.

TNL[®]
PROFESSIONAL

ТЕХНИЧЕСКОЕ ДОСЬЕ

PRO HAIR TNL PROFESSIONAL

Сохраняя высокое качество продукта и сервиса, мы предоставляем услуги профессионалам индустрии красоты, помогая российским мужчинам и женщинам оставаться красивыми, здоровыми и ухоженными вне зависимости от экономического положения и места жительства.

Мы формируем высокие стандарты ведения бизнеса, создавая новые возможности для развития сотрудников, клиентов и партнеров Компании.



СТРОЕНИЕ ВОЛОСА

Центральная часть волоса называется медулой, она отрастает в среднем на 20 см и отвечает за проводимость тепла в волосах. Основная часть волоса – это кортекс, корковое вещество. Оно состоит из веретенообразных эпителиальных клеток, которые обуславливают упругость и эластичность волос. Все химические процессы окрашивания, химической завивки и химического выпрямления происходит в кортексе. Кутикула волоса состоит из ряда плоских прозрачных продолговатых ороговевших клеток. Они плотно прилегают друг к другу, защищая волос наподобие черепицы. У здорового нормального волоса примерно 8-10 слоев кутикулы. Волосы с ровной здоровой кутикулой выглядят блестящими. Если волосы матовые и тусклые, это обуславливается тем, что кутикула повреждена.

Кутикула

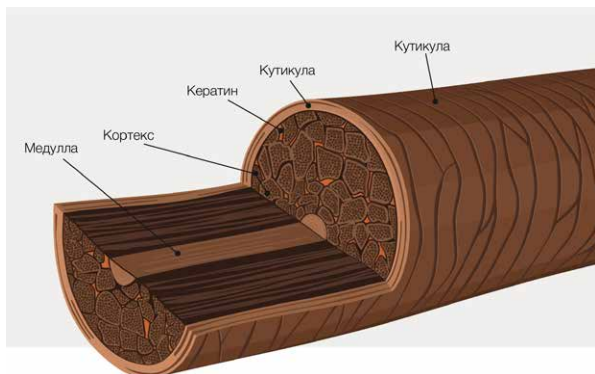
внешний слой волоса, образован из ороговевших клеток кератина

Кортекс

корковое вещество, состоит из веретенообразных клеток

Медулла

сердцевина волоса, состоит из белковых (протеиновых) неороговевших клеток



ХИМИЧЕСКИЙ СОСТАВ ВОЛОСА

Углерод:	45%
Кислород:	28%
Азот:	15%
Водород:	7%
Сера:	5%

Основная составляющая волос: Кератин

ЦВЕТ ВОЛОС

Определяется количеством меланина в их корковом слое.

ПИГМЕНТЫ МЕЛАНИНА

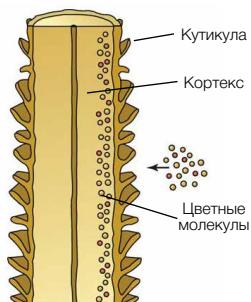
Феомеланин – преобладание красно-желтых мелких гранул.

Эумеланин – преобладание сине-красных крупных гранул.

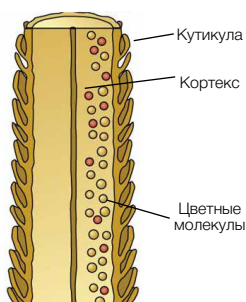
Цвет волос зависит от соотношения двух видов пигмента (меланина): эумеланина и феомеланина. Основное их различие – формула гранул. В большинстве случаев гранулы меланина удлинённой формы, они и называются эумеланином. Гранулы феомеланина имеют круглую или овальную форму. Все натуральные волосы содержат оба вида пигментов. Черные волосы содержат больше эумеланина, у природных блондинов больше феомеланина. Большая концентрация феомеланина дает волосам медный оттенок. Иногда круглые или овальные гранулы оказываются в комбинации со средним количеством удлинённых, тогда волосы приобретают рыже-коричневый оттенок. С возрастом синтез меланина прекращается, и все волосы становятся бесцветными (седыми).



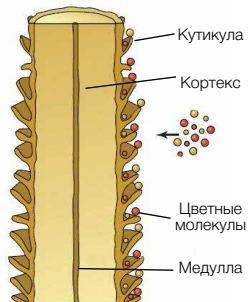
Перманентный краситель



Безаммиачный краситель



Прямой краситель



ТИПЫ ОКРАШИВАНИЯ

Прямой краситель:

- Содержит пигменты прямого действия
- Основная часть пигмента задерживается на кутикулярном слое
- Не требуется использовать окислитель
- Вымывание косметических пигментов за 3-8 раз
- Не содержит аммиак
- Матирует седину до 30 %
- Ухаживает за структурой волос

Безаммиачный краситель:

- Размещение пигмента происходит на кутикуле и частично в кортексе
- Используется низкий процент окислителя для интенсивного тонирования
- Постепенное вымывание пигментов
- Не содержит аммиак
- Предназначен для деликатного окрашивания
- Ретуширует седину до 70%

Перманентный стойкий краситель:

- Осветляет натуральный волос
- Формирование искусственных пигментов
- Требуется окислитель
- Размещение перманентного пигмента в глубине кортекса
- 100%-ное окрашивание седых волос
- Стойкий результат

ЦВЕТ

Что такое цвет? Восприятие цвета – сложный феномен и результат взаимодействия трех процессов – физического, химического и психологического.

Цвет – это спектр света. Он является результатом света и объекта.

Свет – это электромагнитная волна, ее отражение, передача. Другими словами, цвет – это процесс, управляемый законами физики.

Восприятие цвета, кроме того, имеет химическую составляющую. То, каким образом цвет взаимодействует с тем или иным объектом, зависит от химического состава каждого из этих объектов. И наконец то, как мы воспринимаем цвет, зависит от индивидуальных психологических особенностей, поскольку человеческий мозг трансформирует ощущения, полученные извне.

ПЕРВИЧНЫЕ, ВТОРИЧНЫЕ, ТРЕТИЧНЫЕ ЦВЕТА

Все существующие цвета можно поделить на первичные, вторичные и третичные. Первичные цвета называются так, потому что их невозможно получить путем смешивания других цветов. В теории окрашивания волос следующие цвета являются первичными:



Синий
Желтый
Красный



При смешивании двух первичных цветов мы получаем вторичные:
1:2 Красный + синий = фиолетовый
1:2 Красный + желтый = оранжевый
2:1 Желтый + синий = зеленый

Работа с цветом при окрашивании волос имеет свою специфику. Важно помнить, что холодные цвета нейтрализуют теплые, в то же время теплые не могут нейтрализовать холодные, они просто суммируются, создавая «грязные» результаты. Так, если окрашенные волосы имеют холодные оттенки, а клиент желает изменить цвет на теплый необходимо устранить холодные оттенки.



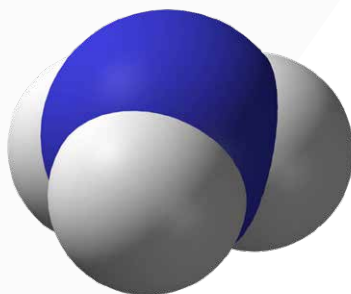
- Теплые оттенки, стоящие друг за другом по часовой стрелке, совместимы.
- Холодные оттенки, стоящие друг за другом против часовой стрелки, несовместимы.
- Теплые и холодные оттенки не совместимы.
- При смешивании цветов, располагающихся друг напротив друга, получается нейтральный коричневый цвет.

АММИАК

В природе аммиак представляет собой газообразное вещество (NH_3). В процессе окрашивания используется его водный раствор, гидроокись аммония (NH_4OH). Он выполняет двойную функцию:

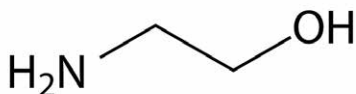
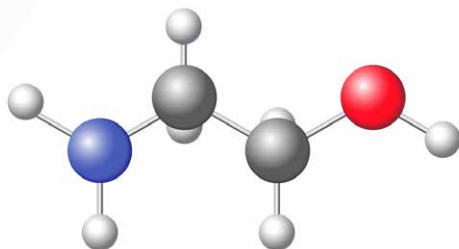
- Является катализатором процесса цветопроявления, ускоряя реакцию высвобождения кислорода из перекиси водорода.
- Создает щелочную среду, в которой открываются чешуйки кутикулы, способствуя проникновению пигментов внутрь волоса.

АММИАК NH_3



МОНОЭТАНОЛАМИН

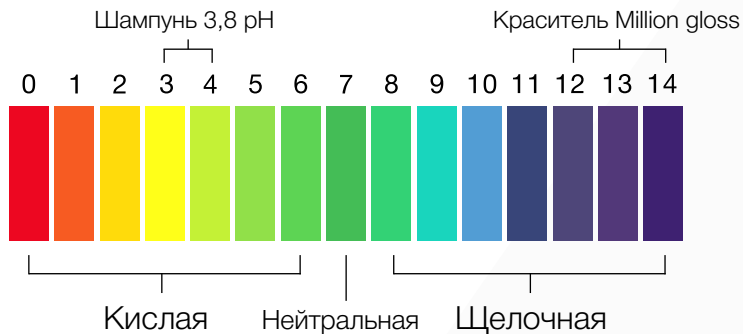
Жидкая субстанция, легко растворяется в воде и биоразлагаемая. Создает щелочную среду, необходимую для открытия волосистой кутикулы, способствуя высвобождению перекиси водорода и активизирует реакцию цветопроявления.



УРОВЕНЬ pH

Прежде чем перейти к детальному описанию оттенков и активирующих препаратов, вспомним, что такое уровень pH и кислотности веществ.

ШКАЛА pH



pH – это величина, характеризующая активность или концентрацию ионов водорода в растворах. Чем больше концентрация ионов водорода в растворе, тем меньше уровень pH – специфическая характеристика водородного раствора.

pH может быть кислотным или щелочным. Значение (уровень) pH колеблется от 1 до 14: кислый от 1 до 5.5, нейтральный около 7, щелочной от 7 до 14.

pH чистой воды 7. Вещества с щелочным уровнем pH способны раскрывать чешуйки кутикулы волоса. По этой причине те продукты, которые должны действовать внутри волоса, имеют щелочной pH. К ним относятся препараты для завивки или распрямления волос, перманентные красители. В кислой среде чешуйки кутикулы закрываются. По этой причине, шампуни и кондиционеры имеют кислый pH.

Считается, что все продукты, раскрывающие кутикулу, наносят вред волосам. Это не совсем так. Многие косметические продукты имеют сложный сбалансированный состав, компенсирующий действие щелочного pH. В этом случае структура волоса практически не повреждается. Отличный пример – краситель TNL Professional, который при наличии в нем щелочного уровня pH не наносит вреда волосам. Так же после окрашивания важно завершать процедуру продуктами с кислым pH, чтобы восстановить физиологическое состояние волос.

СИСТЕМА ПЕРМАНЕНТНОГО ОКРАШИВАНИЯ TNL PROFESSIONAL MILLION GLOSS

Инновационная система окрашивания, содержащая в себе уход, удовлетворяющая даже самых требовательных клиентов, помогающая окрашивать волосы и получать стойкий и блестящий результат. В систему входят: крем-краска Million Gloss, окисляющие эмульсии с разной концентрацией перекиси водорода и осветляющего порошка.

MILLION GLOSS

Мягкая кремообразная консистенция красителя, обеспечивает комфортную работу и равномерное нанесение продукта, позволяет выполнить окрашивание максимально безопасно для волос.

ROYAL BLOND POWDER

Обесцвечивающая пудра TNL Professional позволяет осветлить волосы до 7 тонов и работать с любыми техниками осветления и блондирования. Щадящая формула бережно воздействует на волосы и обеспечивает эффективный результат после первого применения. Подходит для всех типов волос. Смешивая порошок с окисляющей эмульсией 1,5%, 3%, 6% в пропорции 1:2, вы можете получить оптимальный результат, не нарушая структуру волос. 9% и 12% - осветление только на открытом воздухе и только по полотну волоса.

ОXYGENT КРЕМ-ОКИСЛИТЕЛЬ

Профессиональные окисляющие эмульсии TNL Professional идеальны для работы с красками MILLION GLOSS. Для разной степени интенсивности окрашивания мы предлагаем осветляющую эмульсию 1,5 %, 3 %, 6 %, 9%, а также 12 % для осветления до 6 – 7 тонов. Не допускается использование любых других окисляющих эмульсий с крем-краской Million Gloss и осветляющей пудрой Royal Blond Powder.



MILLION GLOSS

MILLION GLOSS с системой ROYAL PLEX, позволяет выполнить окрашивание максимально безопасно для волос. За счет Аминокислот, волосы после окрашивания будут, шелковистые, плотные и наполненные жизненной силой и великолепным блеском.

ROYAL PLEX проникая в структуру волоса вместе с пигментом, восстанавливает дисульфидные связи волос, придавая волосам дополнительную прочность.

ЦВЕТОВАЯ ПАЛИРА

- Палитра 129 самых востребованных оттенков на сегодняшний день, позволяющая выполнить работу любой сложности
- Стойкость оттенков до 6 недель

ПРОПОРЦИИ СМЕШИВАНИЯ

Для тонов основной палитры с 1.xx по 10.xx ряд – в пропорции 1:1.5; для окрашивания темнее, тон в тон, светлее на тон и светлее на 2 тона, 100% закрашивание седены

Для специальных блондинов 900-ых – в пропорции 1:2, для осветления натуральных волос до 4 уровней глубины тона, с одновременной нюансировкой цвета.

ЦВЕТОВОЕ ОБОЗНАЧЕНИЕ

Классификация оттенков крем-краски Million Gloss соответствует международной шкале цветов. По цифровому обозначения красителя можно определить глубину и цвет тонов

900. специальный блондин	X.xx – первая цифра – глубина тона
10.0 платиновый блонд	x.Xx – вторая цифра – основной оттенок
9.0 очень светлый блонд	x.xX – третья цифра – дополнительный оттенок
8.0 светлый блонд	x.22 – вторая и третья цифры одинаковые – усилен цветовой оттенок (интенсивность)
7.0 блонд	x.00 – вторая и третья цифра НОЛЬ - краситель для окрашивания седых волос
6.0 темный блонд	Красный, синий, фиолетовый, желтый, медный, пепельный – микстона для усиления цвета и нейтрализации нежелательных оттенков
5.0 светлый коричневый	
4.0 коричневый	
3.0 темный коричневый	
1.0 черный	

ОСНОВНЫЕ ОТТЕНКИ

1	Пепельный	Зеленый+синий+фиолет	Холодный
2	Фиолетовый	Фиолетовый	Холодный
3	Золото	Желтый	Теплый
4	Медный	Красный+желтый	Теплый
5	Махагон	Фиолетовый+красный	Холодный
6	Красный	Красный	Теплый
7	Матовый зеленый	Зеленый	Холодный
8	Коричневый	Коричневый	Теплый

ОXYGENT КРЕМ-ОКИСЛИТЕЛЬ

Кремообразный окислитель, содержащий стабилизированную перекись водорода. Разработана для работы с крем-краской Million Gloss и осветляющей пудрой Royal Blond Powder.

ВЫБОР КРЕМ-ОКИСЛИТЕЛЯ

Вид окрашивания	Крем-эмульсия	Время выдержки
Тонирование (пастельное)	1,5% (1:2)	10-25 минут
Тон в тон, темнее	3% (1:1.5)	30-35 минут
Светлее на один тон	6% (1:1.5)	35-40 минут
Светлее на два тона	9% (1:1.5)	40-45 минут
Седые волосы	6% (1:1.5 или 1:1)	45 минут



СТОЙКОЕ ОКРАШИВАНИЕ СПЕЦИАЛЬНЫМ БЛОНДОМ 900-ЫМ

Вид окрашивания	Крем-эмульсия 1:2	Время выдержки
Светлее на 3-4 тона	9%; 12%	50-60 минут



ОСВЕЖИТЬ СУЩЕСТВУЮЩИЙ ОТТЕНОК

Прикорневая зона: желаемый цвет + 3%; 6%; 9%; 12% 30-60 минут
Длина: желаемый цвет +3%, нанесение красящей смеси за 15 минут до окончания времени выдержки.

Цвет сильно вымылся или желание изменить оттенок

Прикорневая зона: желаемый цвет + 3%; 6%; 9%; 12% 30-60 минут
Длина: желаемый цвет + 3%, немедленное нанесение по длине красящей смеси.

Для поддержания цвета по длине, тон в тон и темнее возможно использования ПАСТЕЛЬНОГО Тонирувания волос на 1,5% крем-окислителе в пропорции 1:2. При этом время выдержки составит от 10 до 25 минут. **Тонируем на сухие волосы!**

ДИАГНОСТИКА

Перед выбором и нанесением красителя необходимо провести диагностику волос клиента по следующим критериям.

Ожидаемый цвет. При помощи палитры определите, какой оттенок хочет увидеть клиент.

Натуральный цвет волос. Изучите тон волос от корней до кончиков. Установите, какой уровень вы хотите получить в результате окрашивания. Разница между натуральным цветом и желаемым уровнем определяет, какой крем-окислитель вам нужно использовать при окрашивании.

Косметическая база. Цвет, оставшийся в волосах после предыдущего окрашивания.

Количество седых волос. Для того чтобы выбрать правильный способ окрашивания, необходимо определить процент седых волос и то, насколько равномерно они распределены.

Состояние волос. Является одним из важнейших показателей. Поврежденные волосы более пористые и впитывают красящие пигменты более интенсивно.

Пористость и структура. Очень важно видеть разницу между тонкими и толстыми волосами, а так же волосами средней толщины. Кроме того, необходимо определить пористость волос. Эти характеристики влияют на скорость и интенсивность впитывания пигментов. Тонкие и пористые волосы проще поддаются окрашиванию. Поэтому при их обработке следует избегать агрессивного воздействия. Толстые плотные волосы окрашиваются сложнее, для работы с ними нам потребуется большее количество красящей смеси.

ТЕСТ НА ЧУВСТВИТЕЛЬНОСТЬ КОЖИ

Тест на чувствительность кожи следует проводить не менее, чем за 48 часов до окрашивания. Тест на чувствительность проводится за ухом или на внутренней стороне локтя: небольшое количество готовой смеси (крем-краска + крем-активатор) наносится и выдерживается от 20 до 40 минут.

ОКРАШИВАНИЕ СЕДЫХ ВОЛОС

Натуральный тон должен быть темнее на одну глубину тона, чем желаемый оттенок.

Тона 1.xx – 5.xx + 6%-ый крем-активатор самостоятельно закрашивают седину.

Тона 10.xx-900-ые не предназначены для окрашивания седых волос.

Время выдержки при окрашивании седых волос всегда 45 минут.

СТОЙКОЕ ОКРАШИВАНИЕ СЕДЫХ ВОЛОС 1:1,5

% седых волос	Глубокие тона .00	Желаемый цвет 6.xx-9.xx	Крем-активатор	Корректоры	Время выдержки
До 30%	-----	1 часть	6%	-----	45
30-60%	1 часть	2 части	6%	-----	45
60-100%	1 часть	1 часть	6%	До 1\3 общей массы красителя	45

ВАЖНО ПОМНИТЬ

Допускается уплотнение пигмента, для стекловидной седины, в таком случае крем-краска разводится с крем-активатором в пропорции 1:1.

Краситель работает с сединой на 6% крем-активаторе, другие крем-активаторы при работе с сединой не применяются.

Помните, что 100%-ное покрытие седых волос возможно при желании клиента стать темнее, тон в тон и стать светлее на один тон от своего базового, натурального цвета волос.

Количество крем-краски на прикорневую зону должно быть не менее 50-60 грамм.

ПРЕ-ПИГМЕНТАЦИЯ СЕДЫХ ВОЛОС

Если у клиента много седых волос и распределены они неравномерно, а сконцентрированы в определенных зонах, например, на висках, необходимо применять особую технологию, называемую пре-пигментацией. Пре-пигментирование не самостоятельный процесс, за ним следует окрашивание. Это – техника восстановления недостающих пигментов в седых волосах для получения однородного косметического цвета при последующем окрашивании.

ПРИМЕР:

- Натуральный цвет волос: TNL MILLION GLOSS 5.0
- Очаговая седина, сконцентрированная у висков и лба, 80-100%
- Желаемый цвет TNL MILLION GLOSS 6.8 темный блонд копучино.

Нанесите на очаги седины чистый краситель TNL MILLION GLOSS (из тюбика) на один тон светлее желаемого, блонд золотистый 7.3 + воды (30 гр : 5 гр) помассируйте волосы для наилучшей пропитки (работать необходимо в перчатках). Не смывать, нанесите желаемый цвет красителя TNL MILLION GLOSS с крем-активатором 6%. Время воздействия для окрашивания седых волос всегда составляет 45 мин.

СПЕЦИАЛЬНАЯ ОСВЕТЛЯЮЩАЯ СЕРИЯ

- 900 – осветляющий натуральный
- 901 – осветляющий пепельный
- 902 – осветляющий фиолетовый
- 903 – осветляющий золотистый
- 911 – осветляющий серебристый пепельный

ОСВЕТЛЕНИЕ ДО 3-4 ТОНОВ

- Пропорции смешивания 1:2 с крем-активатором 9% или 12%
- Низкое содержание аммиака
- Осветляет только натуральные волосы 7-8 уровня.
- Не смешивать с основной палитрой 1.xx – 10.xx, но можно смешивать между собой, создавая новые оттенки.
- Не использовать для закрашивания седых волос.
- Для нейтрализации нежелательных теплых оттенков используйте корректоры фиолетовый и синий, общее количество корректора не должно превышать 2-3 см на 30 гр крем-краски.

ФОНЫ ОСВЕТЛЕНИЯ И НЕЙТРАЛИЗУЮЩИЕ ОТТЕНКИ

Фон осветления – это цвет, который остается после удаления уровня глубины тона. Для нейтрализации нежелательного оттенка, проявляющегося во время осветления, необходимо нейтрализовать проявляющийся оттенок. Для легкости определения соотношения уровня глубины тона и фона осветления нужно пользоваться таблицей нейтрализации.

УГТ	ФОН ОСВЕТЛЕНИЯ	НЕЙТРАЛИЗУЮЩИЙ ПИГМЕНТ ПРИ ОСВЕТЛЕНИИ
10	Очень светло-желтый	Очень светло-фиолетовый
9	Светло-желтый	Светло-фиолетовый
8	Желтый	Фиолетовый
7	Желто-оранжевый	Фиолетово-синий
6	Оранжевый	Синий
5	Оранжево-красный	Сине-зеленый
4	Красный	Зеленый
3	Красный	Зеленый
2	Темно-красный	-----
1	Темно-красный	-----

Рассмотрим пример: волосы русого цвета (7 УГТ). Желание клиента получить цвет направления 9.0 (очень светлый блонд)
7.0 (оранжево-желтый) (стрелка) 9.0 (30 гр) + 9% (45 гр) + фиолетовый (1 см) + синий (1 см) (стрелка) 9.0
Работа без корректоров
7.0 (оранжево-желтый) (стрелка) 9.12 + 9.21 + 9% (стрелка) 9.0

КОРРЕКТОРЫ

Кремообразные красители, содержащие концентрированные пигменты. Они созданы для использования вместе со всеми тонами TNL MILLION GLOSS. Их назначение – усилить оттенок либо нейтрализовать нежелательные оттенки.

Пепельный – для усиления пепельных тонов 6.xx – 10.xx рядов

Желтый – для усиления золотистых тонов 6.xx – 10.xx рядов

Красный – для усиления красных тонов 5.xx – 10.xx рядов

Медный – для усиления медных оттенков 4.xx – 10.xx рядов

Фиолетовый – для нейтрализации желтых оттенков.
Для усиления фиолетового и розового тонов 6.xx – 10.xx рядов

Синий – для нейтрализации оранжевых оттенков

При использовании корректоров для нейтрализации нежелательных оттенков используется правило «-11», на 30 гр красителя TNL MILLION GLOSS рассчитываем (при расчете крем-активатора, используемого для смеси, количество корректора учитывать не нужно. В расчет берется только количество красителя)

10.xx – до 1 см
9.xx – до 2 см
8.xx – до 3 см
7.xx – до 4 см
6.xx – до 5 см
5.xx – до 6 см

Для усиления золотых, медных, красных, пепельных оттенков использовать от 3 до 10 гр корректора на 30 гр красителя. При превышении 5 гр крем-активатор рассчитываем.

В случае использования корректора в качестве самостоятельного красителя на осветленной базе выбранный цвет смешивается с 3% крем-активатором в пропорции 1:1,5.

ИЗМЕНЕНИЕ ЦВЕТА РАНЕЕ ОКРАШЕННЫХ

ОКРАШИВАНИЕ В БОЛЕЕ СВЕТЛЫЙ ТОН

Если тон ранее окрашенных волос значительно темнее желаемого, необходимо выполнить предварительное снятие цвета (ДЕКАПИРОВАНИЕ)

1. Осветляющий порошок Royal Blond Powder 1 часть и 3-4 части крем-активатора 3% ; 6% на 20 - 50 минут.
2. Смыть осветляющую смесь и приступить к окрашиванию в желаемый цвет.

ОКРАШИВАНИЕ В БОЛЕЕ ТЕМНЫЙ ТОН

Готовим смесь на 3% крем-активаторе, нейтрализуем нежелательные оттенки по имеющемуся фону осветления.

ROYAL BLOND POWDER

Обесцвечивающая пудра TNL Professional позволяет осветлить волосы до 7 тонов и работать с любыми техниками осветления и блондирования 500 гр / 1000 гр.

Осветление натуральных и окрашенных волос. Оптимально сбалансированные компоненты продукта активируются при смешивании с крем-активатором.

1. Интенсивное осветление до 7 тонов
2. Осветляющий порошок не образует пыль
3. Не агрессивен по отношению к структуре волос и коже головы
4. Осветляющая смесь не пересушивает волосы в течении процесса осветления
5. Белый цвет, позволяет видеть без искажения процесс осветления
6. Осветляющая смесь не высыхает на протяжении всего времени воздействия
7. Необходимое количество порошка отмерять строго на весах. Смешивать с любыми крем-активаторами 1,5%; 3%; 6%; 9%; 12%.
8. 1,5%; 3%; 6% - идеальны для любых техник: осветление в прикорневой зоне, по длине, для мелирования, декапирования
9. 9%; 12% - осветление только по длине в технике балаяж (Baleage) на открытом воздухе, для быстрого точечного осветления.

ВАЖНО ПОМНИТЬ

Чем ниже процент крем-активатора, тем дольше она может работать на волосах – медленное осветление дает наиболее чистые результаты.

ОБЕСЦВЕЧИВАНИЕ ВОЛОС

ПРОПОРЦИИ СМЕШИВАНИЯ ОСВЕТЛЯЮЩЕГО ПОРОШКА С КРЕМ-АКТИВАТОРОМ

Для соблюдения точных пропорций требуются весы.

1:1.5	Для осветления и мелирования волос средней длины и средней степени яркости; Для осветления в технике балаяж (Baleage);
1:2	Для осветления и мелирования удлиненных и длинных волос; Для осветления светлых и тонких волос; Для осветления волос в прикорневой зоне любой глубины тона.

Декапирование – это техническая операция, применяемая для удаления искусственного пигмента из волос и для осветления натуральных волос на 2-4 тона.

пропорции	1:3
	1:4
	1:5

ВАЖНО ПОМНИТЬ

1. Процесс осветления необходимо контролировать
2. Концентрированная смесь 1:1,5 не подходит для осветления прикорневой зоны
3. Время воздействия 20-50 минут
4. Не использовать дополнительное тепло



ПРОФЕССИОНАЛЬНАЯ СЕРИЯ СРЕДСТВ EXPERT EDITION

ШАМПУНЬ СТАБИЛИЗАТОР ЦВЕТА ДЛЯ ВОЛОС TNL EXPERT EDITION



Шампунь из профессиональной серии ухода TNL Expert edition используется для восстановления естественного pH кожи головы и волос. Средство запечатывает кутикулярный слой волос и стабилизирует цвет. Особая формула шампуня с высоким содержанием активных компонентов эффективно очищает, а также нормализует естественный pH. Рекомендуется применять средство после окрашивания и осветления, а для наилучшего результата используйте вместе с кондиционером стабилизатором цвета для волос TNL Expert edition.

КОНДИЦИОНЕР СТАБИЛИЗАТОР ЦВЕТА ДЛЯ ВОЛОС TNL EXPERT EDITION



Кондиционер из профессиональной серии ухода TNL Expert edition используется для восстановления естественного pH волос и кожи головы. Применение кондиционера стабилизатора цвета является завершающим этапом при окрашивании или осветлении.

Чтобы добиться максимального эффекта используйте вместе с шампунем стабилизатором цвета для волос TNL Expert edition.

ШАМПУНЬ ГЛУБОКОГО ОЧИЩЕНИЯ ДЛЯ ВОЛОС TNL EXPERT EDITION



Профессиональный шампунь используется для глубокого очищения волос. Средство эффективно удаляет стайлинговые продукты, излишки себума и другие загрязнения. Шампунь рекомендуется применять после обесцвечивающих процедур для изъятия персульфатов из структуры волоса, чтобы получить ровный цвет при последующей процедуре тонирования.

СРЕДСТВО ДЛЯ ВОЛОС ROYALPLEX N.2 BOND STRONGER



Сохраняя высокое качество продукта и сервиса, мы предоставляем услуги профессионалам индустрии красоты, помогая российским мужчинам и женщинам оставаться красивыми, здоровыми и ухоженными вне зависимости от экономического положения и места жительства. Мы формируем высокие стандарты ведения бизнеса, создавая новые возможности для развития сотрудников, клиентов и партнеров Компании.